



DESIGN
home club

BEM-VINDO AO DESIGN HOME CLUB

Design Home Club chega a Sobral com um conceito inovador, voltado para a praticidade que a vida pede! O empreendimento diferencia-se com um projeto arquitetônico moderno e ousado e com uma localização privilegiada, cercado de infraestrutura e serviços, como faculdades, shopping com praça de alimentação e hotéis todos próximos ao centro da cidade. O bairro hoje, sem dúvida, é um dos maiores potenciais para crescimento e valorização em Sobral! O Design Home Club possui apartamentos com espaços exclusivos de vários tamanhos e tipos de plantas, com áreas de 30m² a 111m², tudo planejado para o seu maior conforto e privacidade. A área de lazer tem um tamanho e variedade de itens surpreendentes, nunca vistos em Sobral, destacando-se com: coworking, 4 salas de estudo, sala de reunião, lavanderia compartilhada, espaço beleza, spa com sauna, deck completo, piscina, hidromassagem, sunset lounge, espaço zen, wine lounge, gourmet lounge, cinema e academia na cobertura do prédio.

Design Home Club - Um jeito único de viver!

**TERRENO 2119m²
CADA TORRE**

Esse folder se refere a venda do empreendimento Design One, R 04 da matrícula nº 14133, do primeiro ofício de imóveis de Sobral -CE.

TORRE
DUO

TORRE
ONE

FACHADA 100% REVESTIDA

Perspectiva artística

As cores, perspectivas, fotos e demais imagens deste impresso têm caráter meramente ilustrativo por se tratar de um bem a ser construído. Os móveis e acessórios ilustrados nos apartamentos não são parte integrante do contrato, nem dos apartamentos à venda. Os móveis e equipamentos que integram as áreas comuns dos empreendimentos encontram-se listados no memorial descritivo específico. A vegetação que compõe o paisagismo retratado nas perspectivas é meramente ilustrativa e apresenta porte adulto de referência. Na entrega da obra, essa vegetação poderá apresentar diferenças de tamanho e porte. Alvará de construção do empreendimento nº 6074, com incorporação registrada sob o R 04 da matrícula nº 14133, do primeiro ofício de imóveis de Sobral -CE.

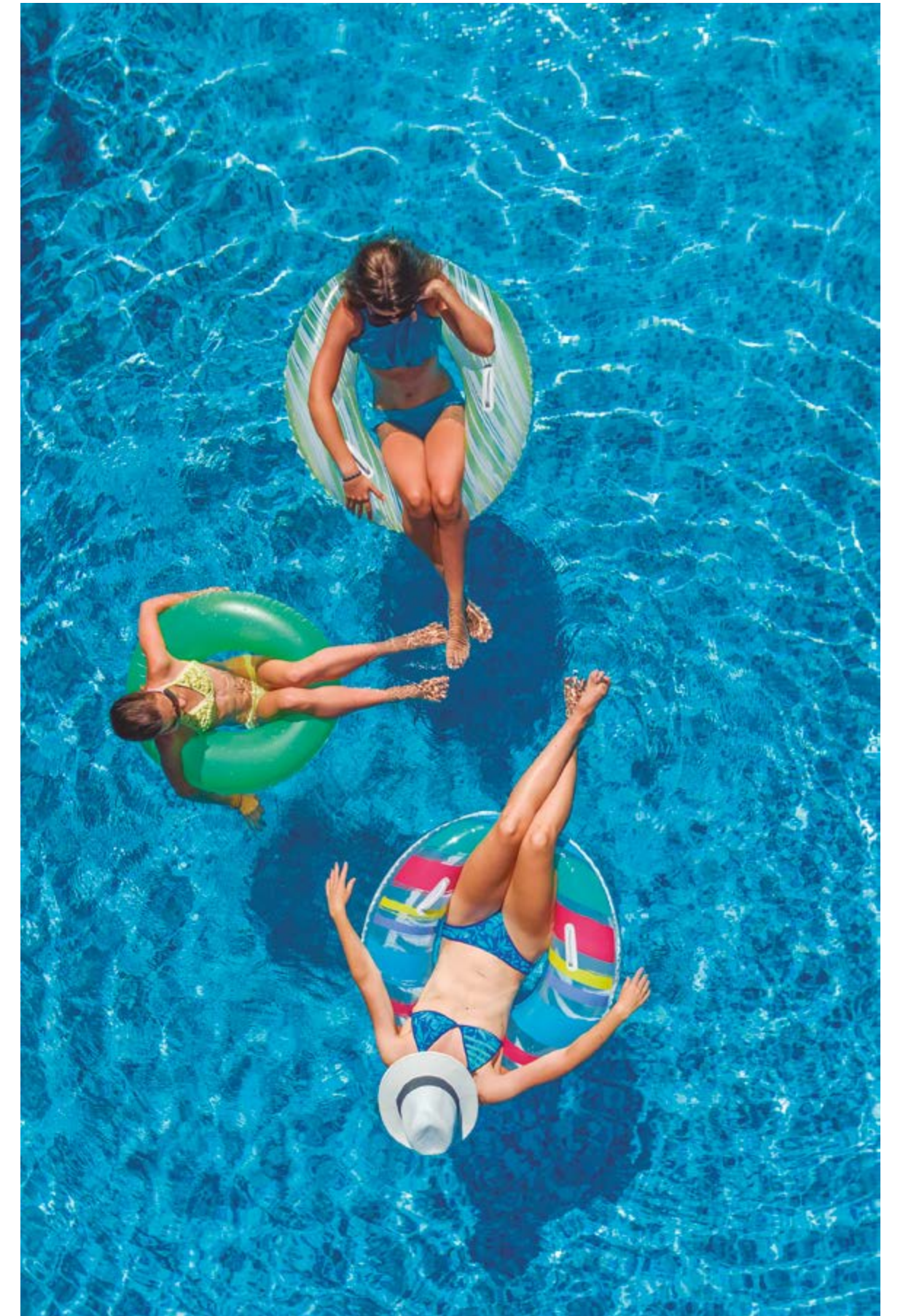
JARDIM VERTICAL

Perspectiva artística



RELAXAR É ESSENCIAL

Perspectiva artística da piscina



Perspectiva artística

As cores, perspectivas, fotos e demais imagens deste impresso têm caráter meramente ilustrativo por se tratar de um bem a ser construído. Os móveis e acessórios ilustrados nos apartamentos não são parte integrante do contrato, nem dos apartamentos à venda. Os móveis e equipamentos que integram as áreas comuns dos empreendimentos encontram-se listados no memorial descritivo específico. A vegetação que compõe o paisagismo retratado nas perspectivas é meramente ilustrativa e apresenta porte adulto de referência. Na entrega da obra, essa vegetação poderá apresentar diferenças de tamanho e porte. Alvará de construção do empreendimento nº 6074, com incorporação registrada sob o R 04 da matrícula nº 14333, do primeiro ofício de imóveis de Sobral-CE.



DECK

Perspectiva artística



HIDROMASSAGEM

Perspectiva artística



SUNSET LOUNGE

Perspectiva artística



SPA COM SAUNA

Perspectiva artística

ÁREA DE LAZER COMPLETA

As cores, perspectivas, fotos e demais imagens deste impresso têm caráter meramente ilustrativo por se tratar de um bem a ser construído. Os móveis e acessórios ilustrados nos apartamentos não são parte integrante do contrato, nem dos apartamentos à venda. Os móveis e equipamentos que integram as áreas comuns dos empreendimentos encontram-se listrados no memorial descritivo específico. A vegetação que compõe o paisagismo retratado nas perspectivas é meramente ilustrativa e apresenta porte adulto de referência. Na entrega da obra, essa vegetação poderá apresentar diferenças de tamanho e porte. Alvará de construção do empreendimento nº 6074, com incorporação registrada sob o R 04 da matrícula nº 14133, do primeiro ofício de imóveis de Sobral.

O LUGAR CERTO PARA RECEBER



DESIGN GOURMET LOUNGE

Perspectiva artística

As cores, perspectivas, fotos e demais imagens deste impresso têm caráter meramente ilustrativo por se tratar de um bem a ser construído. Os móveis e acessórios ilustrados nos apartamentos não são parte integrante do contrato, nem dos apartamentos à venda. Os móveis e equipamentos que integram as áreas comuns dos empreendimentos encontram-se listados no memorial descritivo específico. A vegetação que compõe o paisagismo retratado nas perspectivas é meramente ilustrativa e apresenta porte adulto de referência. Na entrega da obra, essa vegetação poderá apresentar diferenças de tamanho e porte. Alvará de construção do empreendimento nº 6074, com incorporação registrada sob o R 04 da matrícula nº 14333, do primeiro ofício de imóveis de Sobral.



DESIGN WINE LOUNGE

Perspectiva artística



PREPARE A PIPOCA



CINEMA EM CASA

DESIGN CINE LOUNGE

Perspectiva artística

EXCLUSIVIDADE PARA FACILITAR O SEU DIA A DIA



LAVANDERIA COLETIVA

Perspectiva artística

As cores, perspectivas, fotos e demais imagens deste impresso têm caráter meramente ilustrativo por se tratar de um bem a ser construído. Os móveis e acessórios ilustrados nos apartamentos não são parte integrante do contrato, nem dos apartamentos à venda. Os móveis e equipamentos que integram as áreas comuns dos empreendimentos encontram-se listados no memorial descritivo específico. A vegetação que compõe o paisagismo retratado nas perspectivas é meramente ilustrativa e apresenta porte adulto de referência. Na entrega da obra, essa vegetação poderá apresentar diferenças de tamanho e porte. Alvará de construção do empreendimento nº 8074, com incorporação registrada sob o R-04 da matrícula nº 14133, do primeiro ofício de imóveis de Sobral.



LAZER NA COBERTURA

Perspectiva artística

As cores, perspectivas, fotos e demais imagens deste impresso têm caráter meramente ilustrativo por se tratar de um bem a ser construído. Os móveis e acessórios ilustrados nos apartamentos não são parte integrante do contrato, nem dos apartamentos à venda. Os móveis e equipamentos que integram as áreas comuns dos empreendimentos encontram-se listados no memorial descritivo específico. A vegetação que compõe o paisagismo retratado nas perspectivas é meramente ilustrativa e apresenta porte adulto de referência. Na entrega da obra, essa vegetação poderá apresentar diferenças de tamanho e porte. Alvará de construção do empreendimento nº 6074, com incorporação registrada sob o R.U. da matrícula nº 14133, do primeiro ofício de imóveis de Sobral.



ACADEMIA PANORÂMICA

Perspectiva artística

WE WORK!



COWORKING

Perspectiva artística



As cores, perspectivas, fotos e demais imagens deste impresso têm caráter meramente ilustrativo por se tratar de um bem a ser construído. Os móveis e acessórios ilustrados nos apartamentos não são parte integrante do contrato, nem dos apartamentos à venda. Os móveis e equipamentos que integram as áreas comuns dos empreendimentos encontram-se listados no memorial descritivo específico. A vegetação que compõe o paisagismo retratado nas perspectivas é meramente ilustrativa e apresenta porte adulto de referência. Na entrega da obra, essa vegetação poderá apresentar diferenças de tamanho e porte. Alvará de construção do empreendimento nº 6074, com incorporação registrada sob o R 04 da matrícula nº 14133, do primeiro ofício de imóveis de Sobral.

STUDY ROOM 4X

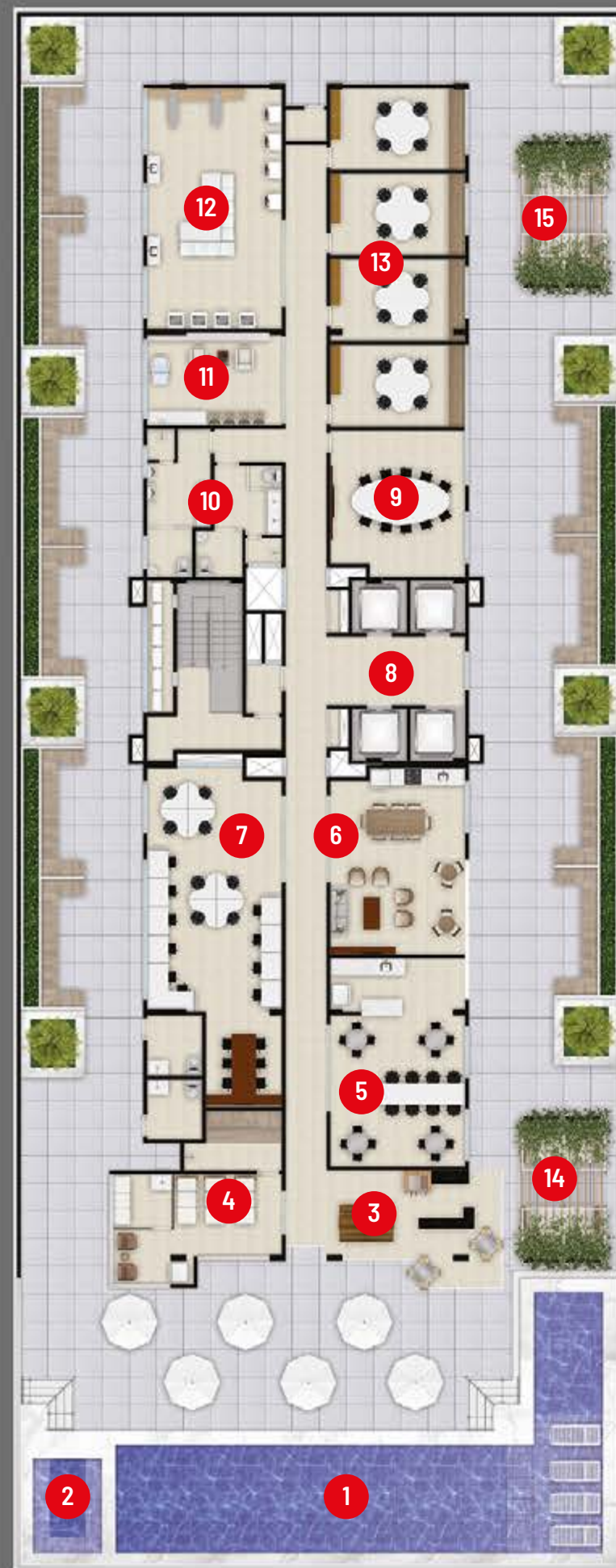
Perspectiva artística



CONFERENCE ROOM

Perspectiva artística





LAZER

Perspectiva artística

1. PISCINA
2. HIDROMASSAGEM
3. DECK
4. SPA
5. DESIGN GOURMET LOUNGE
6. DESIGN WINE LOUNGE
7. CO-WORK
8. 4 ELEVADORES
9. SALA DE REUNIÃO
10. WC COLETIVO
11. ESPAÇO BELEZA
12. LAVANDERIA COMPARTILHADA
13. 4 SALAS DE ESTUDOS
14. SUNSET LOUNGE
15. ESPAÇO ZEN



COBERTURA

Perspectiva artística

16. CINEMA
17. ACADEMIA
18. FITNESS LOUNGE

CONFORTO E SOFISTICAÇÃO



HALL DE ENTRADA

Perspectiva artística

As cores, perspectivas, fotos e demais imagens deste impresso têm caráter meramente ilustrativo por se tratar de um bem a ser construído. Os móveis e acessórios ilustrados nos apartamentos não são parte integrante do contrato, nem dos apartamentos à venda. Os móveis e equipamentos que integram as áreas comuns dos empreendimentos encontram-se listados no memorial descritivo específico. A vegetação que compõe o paisagismo retratado nas perspectivas é meramente ilustrativa e apresenta porte adulto de referência. Na entrega da obra, essa vegetação poderá apresentar diferenças de tamanho e porte. Alvará de construção do empreendimento nº 6074, com incorporação registrada sob o R04 da matrícula nº 14133, do primeiro ofício de imóveis de Sobral.

EFICIÊNCIA DE ESPAÇO

Perspectiva artística de interiores



Perspectiva artística de interiores



Perspectiva artística de interiores

SEU ACONCHEGO

As cores, perspectivas, fotos e demais imagens deste impresso têm caráter meramente ilustrativo por se tratar de um bem a ser construído. Os móveis e acessórios ilustrados nos apartamentos não são parte integrante do contrato, nem dos apartamentos à venda. Os móveis e equipamentos que integram as áreas comuns dos empreendimentos encontram-se listados no memorial descritivo específico. A vegetação que compõe o paisagismo retratado nas perspectivas é meramente ilustrativa e apresenta porte adulto de referência. Na entrega da obra, essa vegetação poderá apresentar diferenças de tamanho e porte. Alvará de construção do empreendimento nº 6074, com incorporação registrada sob o R 04 da matrícula nº 14133, do primeiro ofício de imóveis de Sobral.

ESCOLHA UM APARTAMENTO QUE COMBINA COM VOCÊ



TIPO A
30,81m²

Perspectiva artística



TIPO B
37,76m²

Perspectiva artística

As cores, perspectivas, fotos e demais imagens deste impresso tem caráter meramente ilustrativo por se tratar de um bem a ser construído. Os móveis e acessórios ilustrados nos aptos não são parte integrante do contrato, nem dos aptos a venda. Os móveis e equipamentos, que integram as áreas comuns do empreendimento, encontram listados no memorial descritivo específico. A vegetação que compõem o paisagismo retratado nas perspectivas é meramente ilustrativa e apresenta porte adulta de referência. Na entrega da obra, essa vegetação poderá apresentar diferenças de tamanho e porte. Alvará de construção do empreendimento n 6074. Empreendimento com Incorporação registrada sob o R 04 da matrícula n 14133, do primeiro ofício de imóveis de Sobral - CE.



TIPO C
61,54m²

Perspectiva artística



TIPO D
73,27m²

Perspectiva artística

UMA PLANTA DO TAMANHO DOS SEUS SONHOS



TIPO E
49,31m²

Perspectiva artística



TIPO F
83,89m²

Perspectiva artística



TIPO G
107,39m²

Perspectiva artística



TIPO H
66,48m²

Perspectiva artística



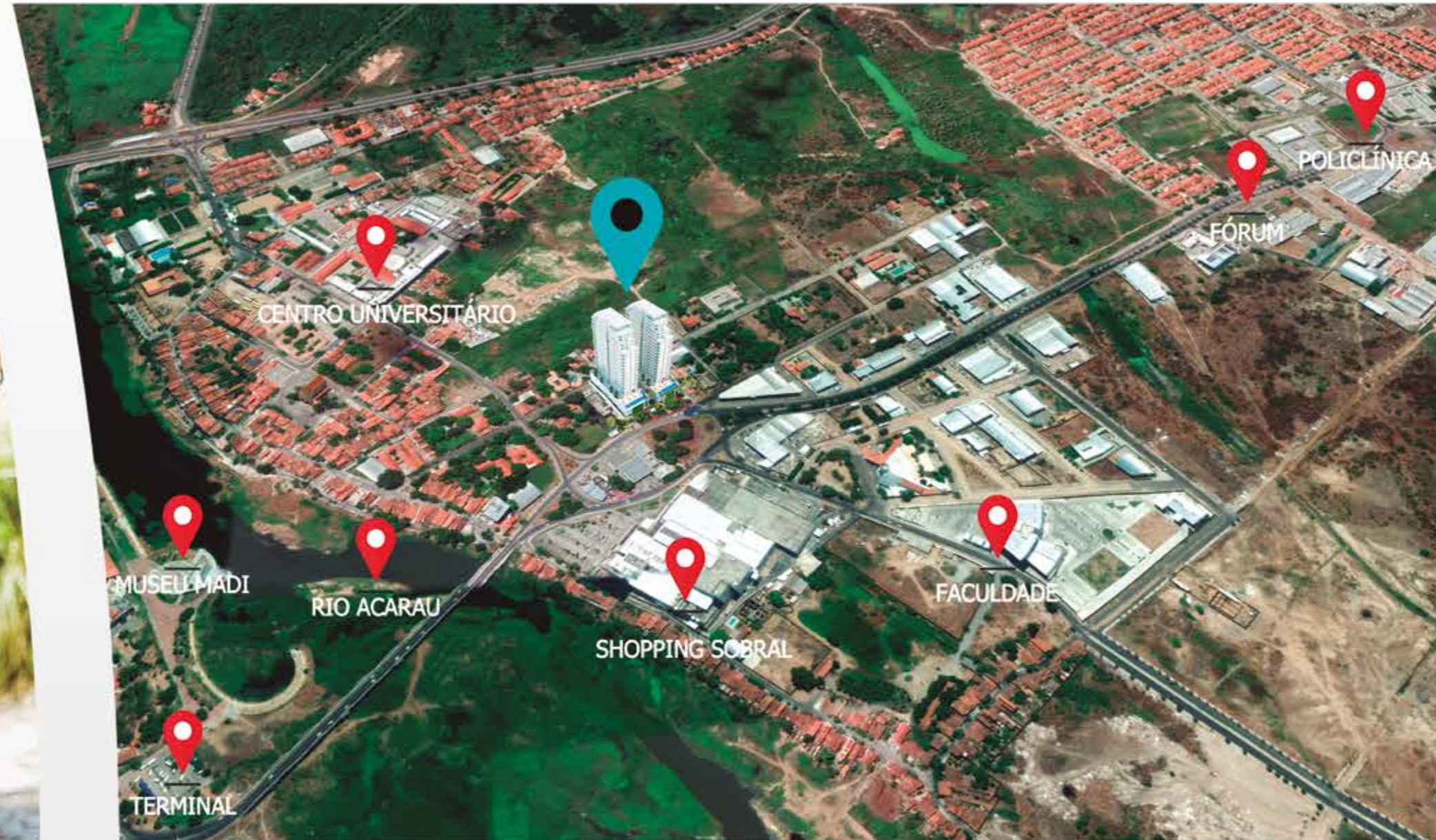
TIPO I
111,76m²

Perspectiva artística

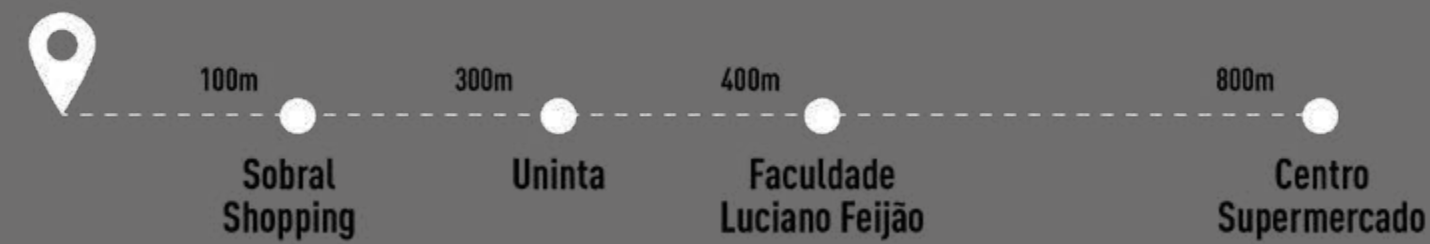
As cores, perspectivas, fotos e demais imagens deste impresso tem caráter meramente ilustrativo por se tratar de um bem a ser construído. Os móveis e acessórios ilustrados nos aptos não são parte integrante do contrato, nem dos aptos a venda. Os móveis e equipamentos, que integram as áreas comuns do empreendimento, encontram listados no memorial descritivo específico. A vegetação que compõem o paisagismo retratado nas perspectivas é meramente ilustrativa e apresenta porte adulta de referência. Na entrega da obra, essa vegetação poderá apresentar diferenças de tamanho e porte. Alvará de construção do empreendimento n 6074. Empreendimento com Incorporação registrado sob o R 04 da matrícula n 14133, do primeiro ofício de imóveis de Sobral - CE.



LOCALIZAÇÃO PRIVILEGIADA



Perspectiva artística



Perspectiva artística

SUSTENTABILIDADE E TECNOLOGIA

- PAINÉIS SOLARES
- BICICLETÁRIO
- TOMADAS USB
- MEDIÇÃO DE ÁGUA E GÁS (INDIVIDUAL)
- ILUMINAÇÃO EM LED
- USO DE MANTA PARA DIMINUIR A ACÚSTICA INTERNA



Perspectiva artística



COMPROMISSO COM VOCÊ



Há mais de vinte anos, a TGC Engenharia e a Stevn Gestão atua no mercado imobiliário cearense com excelência. Em 2011, as duas empresas juntaram "know how" e capital num "joint venture" para ganhar volume com a meta estratégica de implementar condomínios verticais na cidade de Sobral. A parceria tornou-se referência pela confiabilidade que conquistou seus clientes, a qual é sinônimo de inovação em projetos residenciais de alto padrão, trazendo as novas tendências de arquitetura nacionais e internacionais para a Princesa do Norte. A TGC/Stevn logo ganhou destaque pela determinação no processo de verticalização da cidade de Sobral com a construção de vários edifícios. Foi apresentado aos seus clientes um novo estilo de viver com segurança, privacidade e convivência nas áreas de lazer diferenciadas - sempre entregues equipadas e decoradas. Cada obra se destaca por sua particularidade!

A exemplo, o prédio Icone Health & Residence Club, com seus 23 pavimentos, é o mais alto da zona Norte do Ceará. Outros empreendimentos, como Splendor Residence, Mansão Edite e Azure Residence, também já foram incorporados na sky line de Sobral, e o próximo a ganhar destaque será o Design Home Club. Os empreendimentos também se destacam pela atenção ao desenvolvimento sustentável, respeitando o meio ambiente e as futuras gerações. Exemplos disso são os painéis solares para produção de energia elétrica e as tomadas para recarga de carros elétricos, entre outros, sempre incluindo em seu feito os melhores profissionais do setor.

Dessa forma, investindo no desenvolvimento da percepção individual e coletiva, a TGC/Stevn garante a melhor qualidade e acabamento no produto final por meio de implementação, inovação e eficiência no processo de produção, sempre visando à segurança dos trabalhadores

e respeitando o meio ambiente. O resultado positivo desse trabalho advém do conjunto oriundo da confiança dos clientes e das atividades desenvolvidas pela TGC/Stevn, com um relevante impacto na sociedade, tendo em vista a geração de diversos empregos diretos e indiretos materializados nos mais de 200.000m² de áreas construídas nas suas obras. A concretização de vários empreendimentos e da eficiência da TGC/Stevn consolida a sociedade como referência de solidez na região Norte do Ceará. Tudo isso graças aos clientes!

www.tgcengenharia.com.br
www.stevn.com.br

Av. Cleto Ferreira da Ponte, 2270
Cidade Pedro Mendes Carneiro, CEP: 62030-595

PARCEIROS





DESIGN

home club

As cores, perspectivas, fotos e demais imagens deste impresso têm caráter meramente ilustrativo por se tratar de um bem a ser construído. Os móveis e acessórios ilustrados nos apartamentos não são parte integrante do contrato, nem dos apartamentos à venda. Os móveis e equipamentos que integram as áreas comuns dos empreendimentos encontram-se listados no memorial descritivo específico. A vegetação que compõe o paisagismo retratado nas perspectivas é meramente ilustrativa e apresenta porte adulto de referência. Na entrega da obra, essa vegetação poderá apresentar diferenças de tamanho e porte. Alvará de construção do empreendimento nº 6074, com incorporação registrada sob o R 04 da matrícula nº 14133, do primeiro ofício de imóveis de Sobral.

www.tgcengenharia.com.br



www.stevn.com.br